

Animologix

Contenu · Contents · Inhalt · Contenido
Contenuto · Inhoud · Innehåll · Indhold
Conteúdo · Игровой комплект



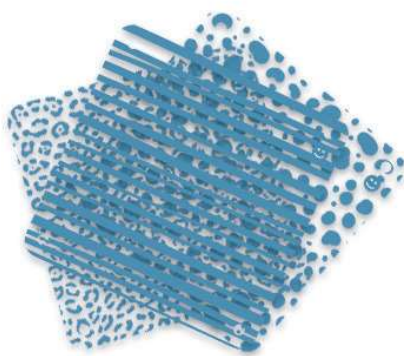
x1



x10



x20



x8



x4

FR Règles du jeu

Animologix



3 à 6 ans



1 enfant / 1 adulte

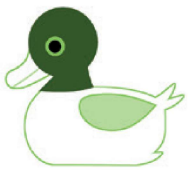
UN JEU DE CONSTRUCTION D'IMAGES

Contenu : 1 support en bois, 10 cartes-animal, 8 cartes-pelage, 6 cartes-couleur, 20 cartes-modèle (recto et verso).

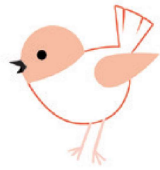
But du jeu : Reproduire la carte-modèle.

Préparation du jeu :

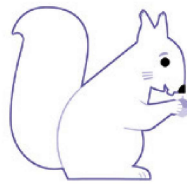
- Repérer et nommer les différents animaux avec l'enfant :



Le canard



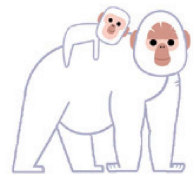
L'oiseau



L'écureuil



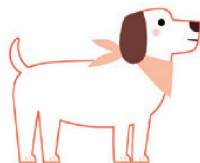
Le lapin



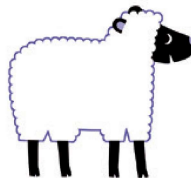
Le singe



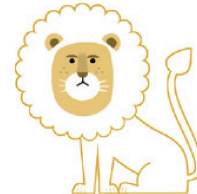
Le chat



Le chien



Le mouton

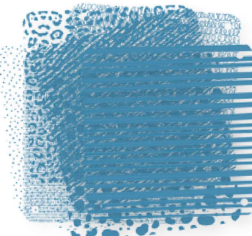


Le lion



L'ours

- Séparer les cartes en 4 tas par type de carte : modèle à reproduire, animal, pelage, couleur.

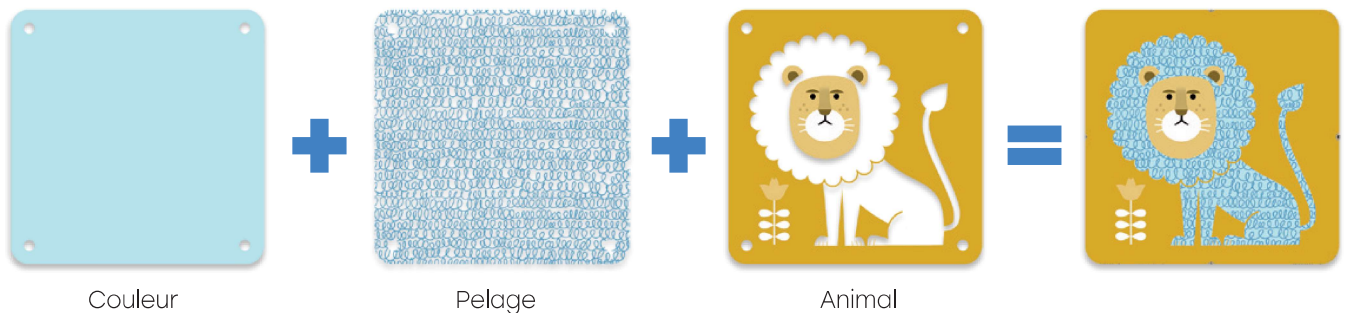


- Placer le support en bois devant l'enfant.
- Placer une carte-modèle à côté du support. C'est l'image à reproduire.



Principe du jeu :

- Repérer avec l'enfant les différentes particularités de la carte-modèle : Quel est l'animal ? Quel est son pelage ? Quelle est sa couleur ?
- L'enfant récupère la carte correspondante dans chaque tas.
- Il place ses cartes sur le support, dans le bon ordre afin d'obtenir la même image que sur la carte.



Pour vérifier sa réponse, il suffit de comparer les 2 images !

